

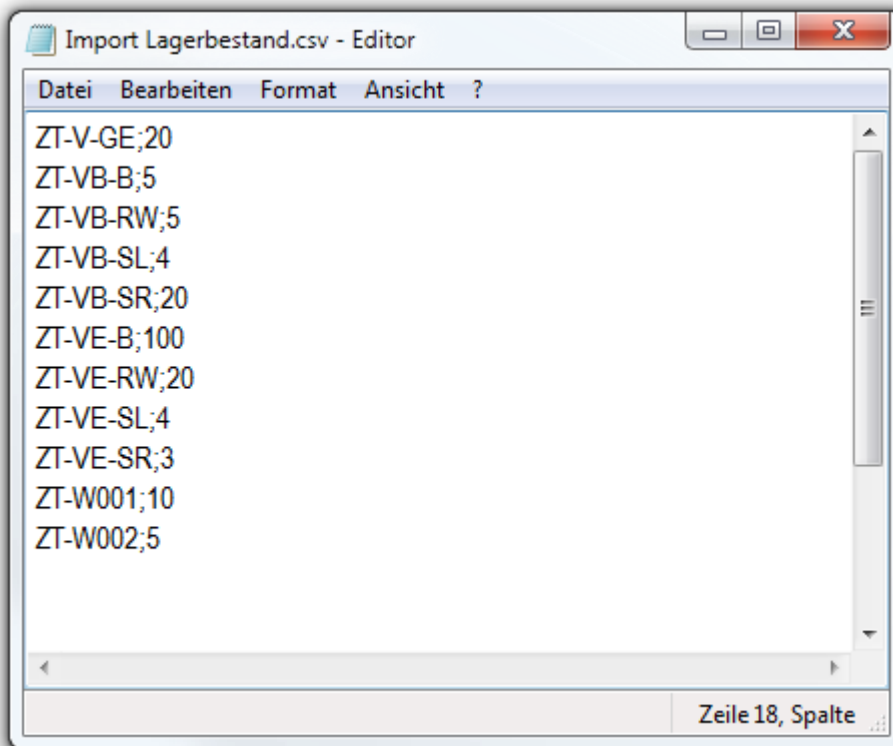


IMPORT VON LAGERBESTÄNDEN

orgaMAX bietet die Möglichkeit, Lagerbestände zu vorhandenen Artikeln zu importieren. Dies geschieht unabhängig vom eigentlichen Artikelimport, da die Artikel dazu bereits in den Stammdaten vorhanden sein müssen. Als Grundlage für den Import der Lagerbestände dient eine Datei, die von Ihnen vorbereitet werden muss. In dieser muss die jeweilige Artikelnummer sowie der neue Lagerbestand stehen.

Legen Sie dazu unter Notepad eine Textdatei mit beliebigem Namen an. Diese Datei muss als .CSV-Datei gesichert werden, beispielsweise „Import Lagerbestände.csv“. Pro Zeile steht jeweils die Artikelnummer und der neue Lagerbestand mit einem Semikolon getrennt. Bei Artikeln, die nicht in dieser Importdatei stehen, wird der Lagerbestand nicht angepasst.

Hier ein Beispiel über eine solche Importdatei:



Möchten Sie eine Liste über alle Artikelnummern erhalten, die Sie als Grundlage für die Importdatei nehmen können, begeben Sie sich in orgaMAX unter „Stammdaten -> Artikel“. Über den Menüpunkt „Ansicht -> Tabelle in MS-Excel bearbeiten“ wird die Artikelübersicht nach Excel übergeben. Markieren Sie hier die Spalte mit der Artikelnummer, kopieren diese und fügen Sie in ein leeres Textdokument ein.

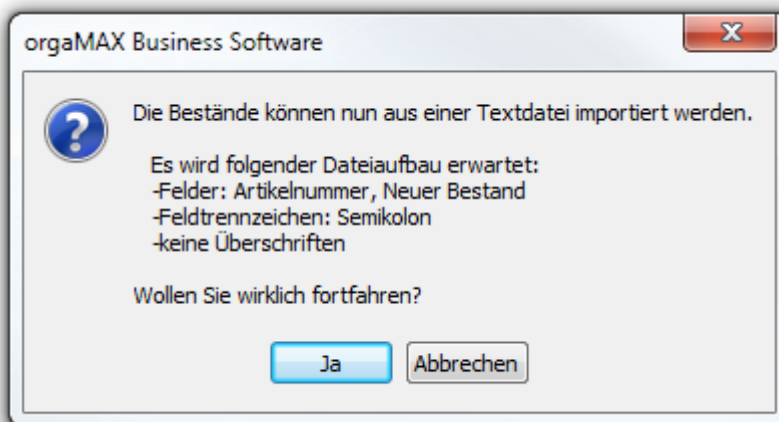


Um die Datei in orgaMAX zu importieren, begeben Sie sich in den Bereich „Einkauf -> Lagerbestände“. Klicken Sie unten auf „Weitere Funktionen... -> Bestände aktualisieren...“. Es öffnet sich folgendes Fenster (hier mit Artikeln aus den orgaMAX-Demodaten):

Artikelnummer	Artikelbezeichnung	Artikelkategorie	aktueller Bestand	Neuer Bestand
BE-0001	Trapezverbinder	Beschläge	185	185
BE-0002	Topfscharnier	Beschläge	133	133
BE-0003	Stangenscharnier	Beschläge	247	247
BE-0004	Möbelschloss	Beschläge	160	160
BE-0005	Riegel	Beschläge	192	192
BL-0001	Blende aus Buchenholz	Blenden	-27	-27
BL-0002	Blende aus Eichenholz	Blenden	-5	-5
BL-0003	Blende aus Ahornholz	Blenden	-7	-7
BL-0004	Blende aus Zebranoholz	Blenden	25	25
BR-4000	Brett...	Bretter	285	285
BR-5000	Brett...	Bretter	8	8
F-0001	Holzlasur (blau) - RAL 4712 - 0,75 Liter	Farben, Lacke	40	40
F-0002	Holzlasur (blau) - RAL 4713 - 1,00 Liter	Farben, Lacke	15	15
F-0003	Holzlasur (blau) - RAL 4714 - 2,50 Liter	Farben, Lacke	58	58
F-0004	Holzlasur (irischgrün) - RAL 4715 - 0,75 Li	Farben, Lacke	11	11
F-0005	Holzlasur (irischgrün) - RAL 4716 - 1,00 Li	Farben, Lacke	73	73
F-0006	Holzlasur (irischgrün) - RAL 4720 - 2,50 Li	Farben, Lacke	27	27
HL-0001	Holzleim 60g Expresslieferung	Kleb- und Dichtoffe	72	72
HL-0002	Holzleim 500g Schnellbinder	Kleb- und Dichtoffe	63	63
HL-0003	Holzleim 60g Lackleim wasserfest	Kleb- und Dichtoffe	83	83
HL-0004	Holzleim 500g Extrastark	Kleb- und Dichtoffe	-520	-520
MK-0001	Rahmenfront	Möbelkomponenten	-2	-2
MK-0002	Riegelfront	Möbelkomponenten	4	4

Buttons: **F3** Bestände importieren... | **F11** Bestand aktualisieren | **F12** Abbrechen

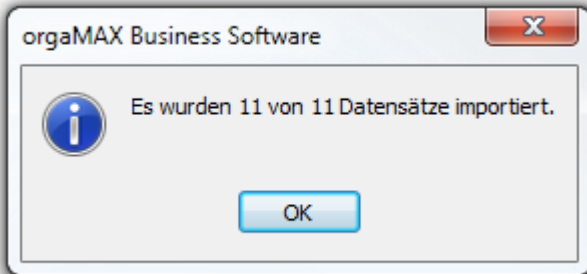
Klicken Sie links unten auf „Bestände importieren...“. Es öffnet sich ein Fenster, in der das Format der Importdatei noch einmal genauer gezeigt wird:



Klicken Sie auf „Ja“ und wählen daraufhin Ihre Datei aus.



Als nächstes öffnet sich ein Fenster mit der Information, wie viele Datensätze (sprich Lagerbestände) importiert wurden:



In der Übersicht sehen Sie nun, bei welchen Artikeln der Lagerbestand importiert wurde, da diese **fett** markiert sind. Klicken Sie nun auf „Bestände aktualisieren“, um die Änderung zu übernehmen.

Artikelnummer	Artikelbezeichnung	Artikelkategorie	aktueller Bestand	Neuer Bestand
T-Z0002	Zarge, Massivholz	Fenster, Türen, Zargen	46	46
ZT-B001	Zukaufartikel: Regalboden (800 mm * 20...	Zukaufartikel	41	41
ZT-B002	Zukaufartikel: Regalboden (800 mm * 50...	Zukaufartikel	24	24
ZT-TPL1	Zukaufartikel: Tischplatte - Buche massiv	Zukaufartikel	40	40
ZT-TPL2	Zukaufartikel: Tischplatte - Buche massiv	Zukaufartikel	28	28
ZT-TPL3	Zukaufartikel: Tischplatte - Eiche massiv (Zukaufartikel	33	33
ZT-TU01	Zukaufartikel: Tischunterkonstruktion - B	Zukaufartikel	30	30
ZT-TU02	Zukaufartikel: Tischunterkonstruktion - Ei	Zukaufartikel	27	27
ZT-V-GE	Zukaufartikel: Glaseinsätze für Vitri	Zukaufartikel	95	20
ZT-VB-B	Zukaufartikel: Boden für Vitrine Buc	Zukaufartikel	45	5
ZT-VB-D1	Zukaufartikel: Deckel 1 für Vitrine Buche	Zukaufartikel	45	45
ZT-VB-D2	Zukaufartikel: Deckel 2 für Vitrine Buche	Zukaufartikel	40	40
ZT-VB-RW	Zukaufartikel: Rückwand für Vitrine	Zukaufartikel	65	5
ZT-VB-SL	Zukaufartikel: Seitenteil links für Vi	Zukaufartikel	30	4
ZT-VB-SR	Zukaufartikel: Seitenteil rechts für	Zukaufartikel	35	20
ZT-VE-B	Zukaufartikel: Boden für Vitrine Eiche	Zukaufartikel	33	100
ZT-VE-D1	Zukaufartikel: Deckel 1 für Vitrine Eiche	Zukaufartikel	22	22
ZT-VE-D2	Zukaufartikel: Deckel 2 für Vitrine Eiche	Zukaufartikel	40	40
ZT-VE-RW	Zukaufartikel: Rückwand für Vitrine	Zukaufartikel	79	20
ZT-VE-SL	Zukaufartikel: Seitenteil links für Vi	Zukaufartikel	36	4
ZT-VE-SR	Zukaufartikel: Seitenteil rechts für	Zukaufartikel	42	3
ZT-W001	Zukaufartikel: Sprossenwangen - Ei	Zukaufartikel	35	10
ZT-W002	Zukaufartikel: Sprossenwangen - Ei	Zukaufartikel	45	5

Ihre Lagerbestände sind somit angepasst.